

**Informācija par sabiedriskā transporta pakalpojumu sniegšanā pārskaitītajām valsts budžeta dotācijām un indikatīvajiem rādītājiem 2016.gada 1.pusgadā <sup>1</sup>**

**1. VALSTS BUDŽETA DOTĀCIJAS**

VSIA „Autotransporta direkcija” no valsts budžeta programmas 31.00.00 „Sabiedriskais transports” 2016.gada 1.pusgadā aprēķināja un Satiksmes ministrija pārskaitīja **50 508 869 EUR**, tajā skaitā:

- apakšprogrammā 31.06.00 „Dotācija zaudējumu segšanai sabiedriskā transporta pakalpojumu sniedzējiem” – **17 696 775 EUR**;
- apakšprogrammā 31.07.00 „Dotācija ar braukšanas maksas atvieglojumiem saistīto zaudējumu segšanai sabiedriskā transporta pakalpojumu sniedzējiem” – **8 937 320 EUR** - zaudējumu kompensēšanai par valsts noteiktajiem braukšanas maksas atvieglojumiem sabiedriskajā transportā;
- apakšprogrammā 31.04.00 „Maksa par dzelzceļa infrastruktūras lietošanu” – **23 874 774 EUR**.

Tabula Nr. 1

**No valsts budžeta pārskaitītās dotācijas par sabiedriskā transporta pakalpojumu sniegšanu reģionālos nozīmes maršrutos 2016.gada 1.pusgadā (EUR)**

Uzņēmuma nosaukums	Lotes	Dotācijas zaudējumu kompensēšanai	Dotācijas par braukšanas maksas atvieglojumiem
AS "CATA" <sup>1</sup>	ZA, RPR, VPR, ZPR, C1B	1 979 422	490 141
AS "Liepājas autobusu parks"	DR, C1A, C1B, C1C, KPR	795 296	220 289
AS "Nordeka"	A;C2;DA;DR; C1A; C1B; C1C	2 117 269	634 479
AS "Pasažieru vilciens" <sup>2</sup>		26 811 743	745 433
AS "Rēzeknes autobusu parks"	LPR	431 678	36 004
AS "Rīgas Taksometru parks"	RPR; C1A	629 675	212 625
AS "Talsu autotransports"	ZR, KPR	623 817	148 196
IK "Alfrīds Greiškāns"	LPR	14 401	1 087
IK "Jānis Vaišļa" un IK "Aivars Ružs"	LPR	10 597	3 360
IK "Juris Springa"	LPR	20 499	4 704
KS "Toms"	ZPR	11 190	2 799
PSIA "Ventspils reiss"	ZR	224 214	97 570
SIA "AIPS"	ZPR; C1C	458 527	34 464
SIA "Aiva auto"	ZPR	40 642	2 404
SIA "Aknīstes pakalpojumi"	ZPR	5 125	645
SIA "Balvu autotransports"	LPR	215 579	24 421
SIA "Ceļavējš - ATP"	VPR	30 028	3 216
SIA "Daugavpils autobusu parks"	DA, LPR	1 062 641	211 691
SIA "Dobeles autobusu parks"	D, ZPR	331 913	93 191
SIA "Ekspress - Ādaži"	RPR	93 881	58 996

<sup>1</sup> Informācija apkopota par sabiedrisko transportu, kas saņem valsts vai pašvaldības finansējumu

SIA "Galss Buss"	RPR	100 106	88 328
SIA "Gulbenes - Alūksnes bānītis"		23 200	1 775
SIA "Jelgavas autobusu parks"	D	423 324	92 502
SIA "Jēkabpils autobusu parks"	DA, LPR, ZPR	636 600	151 054
SIA "Ludzas autotransporta uzņēmums"	LPR	186 371	15 977
SIA "Madonas ceļu būves SIA"	VPR	377 571	46 327
SIA "Mīgar"	ZPR	210 149	32 582
SIA "Norma A"	A	868 055	200 511
SIA "Ogres autobuss"	RPR; C1B	207 806	41 177
SIA "Pato - 1"	ZPR	22 874	5 026
SIA "Robežnieki AP"	LPR	10 658	931
SIA "Rubenītis"	ZPR	8 154	119
SIA "Sabiedriskais autobuss"	DR, C1C, KPR; VPR	835 077	109 322
SIA "Spungēni - Daugavieši"	ZPR	12 753	212
SIA "Tukuma auto"	RPR; C1C	223 678	58 021
SIA "Viesītes transports"	ZPR	8 833	1 023
SIA "VTU Valmiera"	ZA, VPR	879 806	284 019
SIA "Gulbenes autobuss"	VPR; A	220 075	15 718
<b>Kopā</b>		<b>41 163 227</b>	<b>4 170 339</b>

<sup>1</sup>t.sk. dotācija SIA "Aizkraukles ATU" līdz 1.06.2016

<sup>2</sup> t.sk. dotācija par dzelzceļa infrastruktūras lietošanu

Tabula Nr. 2

### No valsts budžeta pārskaitītās dotācijas par sabiedriskā transporta pakalpojumu sniegšanu republikas pilsētas maršrutos 2016.gada 1.pusgadā (EUR)

Republikas pilsētas dome	Dotācija	Dotācijas par invalīdu pārvadāšanu
Daugavpils pilsētas dome	0	198 037
Jelgavas pilsētas pašvaldība	55 409	212 661
Jēkabpils pilsētas pašvaldība	0	43 573
Jūrmalas pilsētas dome	0	59 162
Liepājas pilsētas dome	64 927	226 287
Rīgas pilsētas dome	149 791	3 790 760
Rēzeknes pilsētas dome	76 497	75 326
Valmieras pilsētas pašvaldība	11 667	38 880
Ventspils pilsētas dome	50 031	122 295
<b>Kopā pilsētas</b>	<b>408 322</b>	<b>4 766 981</b>

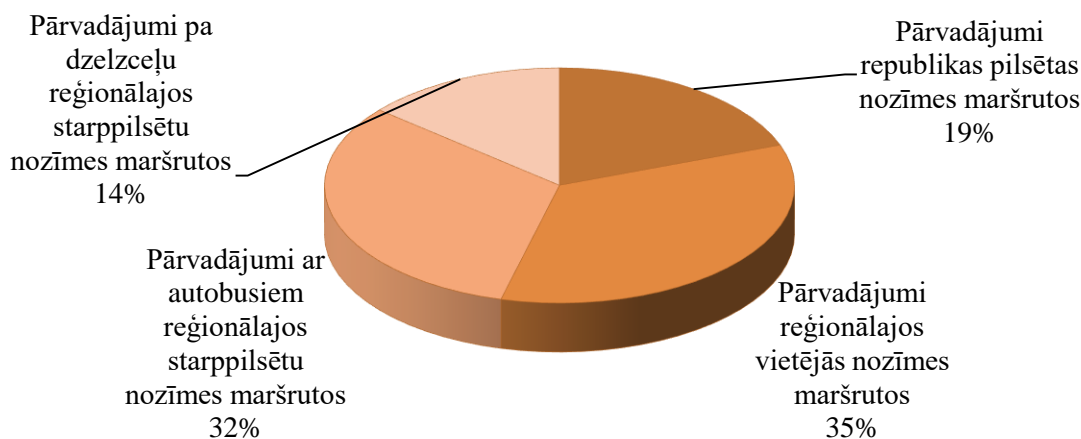
Kopumā 2016.gada 1.pusgadā kopā ir 75 līgumi par sabiedriskā transporta pasažieru pārvadāšanu, t.sk. divi līgumi par eksperimentāliem pārvadājumiem.

Reģionālos vietējos pārvadājumos ir 45 līgumi, kuriem kopā 2016.gada 1.pusgadā tika izmaksāti 35% no kopējiem valsts budžeta līdzekļiem, kas paredzēti sabiedriskā transporta nodrošināšanai. (skat. attēls Nr.1) Reģionālos starppilsētas pārvadājumos ar autobusiem ir 28 līgumi ar izmaksāto valsts budžeta līdzekļu īpatsvaru 32%, pārvadājumos pa dzelzceļu ir divi līgumi ar izmaksāto valsts budžeta līdzekļu īpatsvaru 14%, savukārt pasažieru pārvadājumos

republikas pilsētās no valsts budžeta ir izmaksāti 19% no kopējiem sabiedriskā transporta pakalpojuma nodrošināšanai paredzētiem līdzekļiem.

Attēls Nr.1

### Izmaksātās valsts budžeta dotācijas pa pārvadājumu veidiem 2016.gada 1.pusgadā milj.EUR



## 2. APRĒĶINĀTIE ZAUDĒJUMI

Pamatojoties uz normatīvajos aktos noteiktajos pārskatos iesniegto informāciju un ņemot vērā ar pārvadātājiem noslēgto līgumu nosacījumus, reģionālās nozīmes maršrutu tīklā un republikas pilsētu pārvadājumos sabiedriskā transporta pakalpojumu nodrošināšanā par 2016.gada 1.pusgadu ir aprēķināti no valsts budžeta kompensējamie zaudējumi, t.sk., valsts garantētā peļņa, 28.62 milj. EUR, kas ir par 4% vairāk nekā 2015.gada 1.pusgadā.

Saskaņā ar pārvadātāju iesniegtajiem pārskatiem par sabiedriskā transporta pakalpojumu peļņu vai zaudējumiem par 2016.gada 6 mēnešiem (janvāris – jūnijs) un ņemot vērā līgumu nosacījumus reģionālajos pārvadājumos ar autobusiem zaudējumi (t.sk. normatīvajos aktos noteiktajā kārtībā aprēķinātā peļņa) sastāda 19.27 milj. EUR. Pārskaitītās dotācijas ir segušas 92.1% no kopējiem zaudējumiem, tai skaitā peļņa. Savukārt dzelzceļa pārvadājumos 2016.gada 1.pusgadā izmaksātās dotācijas ir segušas 86% no kopējiem zaudējumiem, t. sk. peļņa.

No 2015.gada 1.janvāra valsts budžeta programmā 31.00.00 *Sabiedriskais transports* ir apstiprināta jauna apakšprogramma 31.04.00. *Maksa par dzelzceļa infrastruktūras lietošanu*. 2016.gadam minētajā apakšprogrammā ir paredzēti 23.87 milj. EUR, kuri izmaksājami AS “Pasažieru vilciens” par publiskās dzelzceļa infrastruktūras izmantošanu atbilstoši valsts pasūtījuma līguma ietvaram. Valsts budžetā paredzētā dotācija dzelzceļa infrastruktūras uzturēšanai 2016.gada 1.pusgadā ir izmaksāta pilnā apjomā. Ievērojot to, ka kopējie izdevumi, kas AS „Pasažieru vilciens” ir aprēķināti par dzelzceļa infrastruktūras lietošanu 2016.gadā, sastāda 35.7 milj. EUR, tad atbilstoši valsts budžetā piešķirtajam finansējumam kopējā finanšu nepietiekamība ir aprēķināta 11.83 milj. EUR apmērā.

Saskaņā ar saņemtajiem pārskatiem par 2016.gada 1.pusgadu pilsētu nozīmes pārvadājumos republikas pilsētas zaudējumi maršrutos, kuriem vairāk nekā 30% no kopējā maršruta garuma ir ārpus pilsētas administratīvās teritorijas (t.sk. normatīvajos aktos noteiktajā kārtībā aprēķinātā peļņa), sastāda 615.62 tūkst. EUR. Pārskaitītās dotācijas ir segušas aprēķinātos zaudējumus (t.sk. peļņa) par 66%. Attiecībā uz zaudējumiem, kas radušies pilsētas nozīmes maršrutos par invalīdu pārvadāšanu, 2016.gada 6 mēnešos kopējā aprēķinātā nepieciešamā dotācija ir 4.87 milj. EUR un avansā izmaksātā dotācija par

braukšanas maksas atvieglojumiem par 2016.gada 1.pusgadu ir segusi 98% no aprēķinātajiem zaudējumiem.

Tabula Nr.3

### Sabiedriskā transporta nozari raksturojošie rādītāji par 2016.gada 1.pusgadu

Pārvadājumu veids	Ieņēmumi (EUR)	Izdevumi (EUR)	Aprēķinātā valsts budžeta nepieciešamā dotācija (ar peļņu), EUR (t.sk. zaudējumi par braukšanas maksas atvieglojumiem)*	Nobraukums (t.sk., km un vilcienkm)	Pārvadātie pasažieri, t.sk., bez maksas pārvadātie pasažieri	Pasažierkilometri t.sk., bez maksas pārvadātajiem pasažieriem
Pārvadājumi republikas pilsētas nozīmes maršrutos	30 267 534	87 422 311	5 487 823	29 258 314	93 802 771	x
Pārvadājumi reģionālajos vietējās nozīmes maršrutos	6 951 446	16 097 375	9 890 013	18 516 662	9 494 972	161 160 022
Pārvadājumi ar autobusiem reģionālajos starppilsētu nozīmes maršrutos	11 074 732	20 104 218	9 384 846	20 104 218	5 408 431	351 097 579
Pārvadājumi pa dzelzceļu reģionālajos starppilsētu nozīmes maršrutos	10 121 949	13 819 585	3 862 238	2 726 635	8 094 777	260 559 088
<b>Pavisam kopā sabiedriskā transporta pakalpojumu sniegšanā</b>	<b>58 415 660</b>	<b>137 443 489</b>	<b>28 624 920</b>	<b>80 316 766</b>	<b>116 800 951</b>	<b>772 816 689</b>

Tabula Nr. 4

### 2016.gada 1.pusgada rādītāju salīdzinājums ar 2015.gada 1.pusgada rādītājiem (%-lās izmaiņas)

Pārvadājumu veids	Kopējie ieņēmumi (%)	Izdevumi (%)	Faktiskie zaudējumi (%)	Nobraukums (%)	Kopējie pasažieri
Republikas pilsētas nozīmes maršruti	-2.10%	5.11%	9.37%	5.78%	-2.54%
Reģionālie vietējās nozīmes maršruti	-0.87%	-0.81%	-0.76%	1.19%	-7.32%
Reģionālie starppilsētu nozīmes maršruti (autobusi)	-3.75%	-1.06%	2.46%	1.14%	-3.17%
Reģionālie starppilsētu nozīmes maršruti (dzelzceļš)	8.82%	5.06%	-4.02%	0.55%	0.21%
<b>Reģionālie pārvadājumi</b>	<b>1.18%</b>	<b>0.64%</b>	<b>-0.04%</b>	<b>1.03%</b>	<b>-3.81%</b>

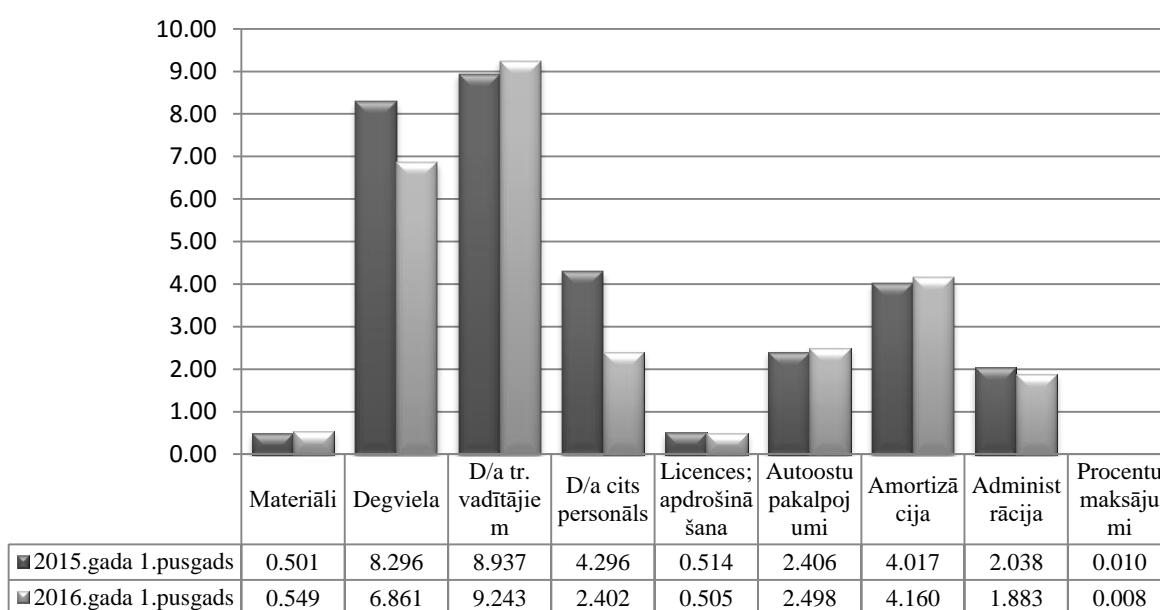
### 3. IEŅĒMUMI, IZDEVUMI

2016.gada 1.pusgadā, salīdzinot ar analogu periodu 2015.gadā, faktiskie zaudējumi reģionālos pārvadājumos ir samazinājušies par 0.04% (skatīt Tabulu Nr.4), kopējiem ieņēmumiem pieaugot par 1.18% un izdevumiem palielinoties par 0.64%.

Arī 2016.gada 1.pusgadā reģionālajos pārvadājumos ar autobusu ir saglabājusies kopējā pārvadāto pasažieru skaita kritums (t.sk. par maksas pārvadāto pasažieru skaita kritums par 6.4%), kā rezultātā biļešu ieņēmumi ir samazinājušies par 1.82%, biļešu ieņēmumi pārvadājumos pa dzelzceļu ir samazinājušies par 2.78%. Savukārt pilsētas pārvadājumos biļešu ieņēmumi ir palielinājušies par 0.88%, par maksu pārvadātiem pasažieriem samazinoties par 10.5%, kas skaidrojams ar brauciena cenas palielinājumu Rīgas un Liepājas pilsētās.

Attēls Nr.2

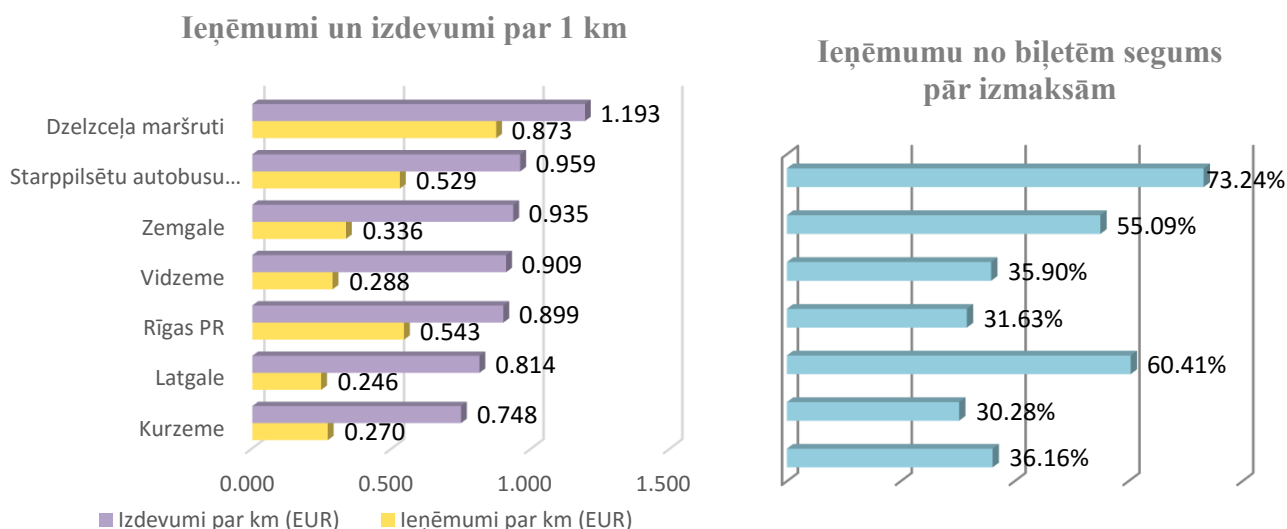
#### Izmaksu sadalījums reģionālās nozīmes pārvadājumos ar autobusiem (milj. EUR)



Kopējie izdevumi reģionālajos pārvadājumos ar autobusiem 2016.gada 1.pusgadā salīdzinājumā ar 2015.gada 1.pusgadu ir samazinājušies par 0.95%. Degvielas izmaksas vidēji samazinās par 17.29%, transportlīdzekļu licenču un apdrošināšanas izmaksas samazinājās par 1.67%, administrācijas izmaksas samazinājās par 7.61%, savukārt izmaksu pieaugums ir vērojams transportlīdzekļu vadītāju algās +3.42%, autoostu un biļešu izplatīšanas izmaksas +3.80%, amortizācijas atskaitījumi +3.56% (skatīt attēlu Nr.2). Pārējās pārvadātāju izmaksas augstākminētajos laika periodos nav salīdzināmas, jo spēkā esošā izmaksu sadales kārtība starp pārskata rindām ir mainījusies sākot ar 2015.gada augustu, stājoties spēkā Ministru kabineta noteikumiem Nr.435.

Dzelzceļa pārvadājumos izmaksas palielinājās par 5.06%. Līdzīgi kā autobusu pārvadājumos arī dzelzceļa pārvadājumos, samazinās energoresursu izmaksas par 5.04%, bet par 3% palielinās izmaksas, kas saistītas ar transportlīdzekļu vadītāju (mašīnistu) darba algām un par 5.7% palielinās administrācijas izmaksas.

### Faktiskie izdevumu un ieņēmumu rādītāji reģionālās nozīmes pārvadājumos 2016.gada 1.pusgadā



Atbilstoši attēlam Nr.3 ir redzams, ka vietējos pārvadājumos ar autobusiem kopējo ieņēmumu segums pār faktiskām izmaksām vidēji sastāda tikai 43.18%, kā rezultātā nedaudz vairāk par pusi no kopējiem zaudējumiem kompensē valsts budžets. Reģionālajos starppilsētu pārvadājumos ieņēmumu segums pār izmaksām ir 55.09%. Savukārt attiecībā uz dzelzceļa pārvadājumiem, ja aplūko tos bez dzelzceļa infrastruktūras izmaksu komponentes, tad kopējie izdevumi par 1 km sastāda 1.193 EUR un ieņēmumu segums pār izmaksām sastāda 73.24%.

#### 4. PASAŽIERI

Tabula Nr. 5

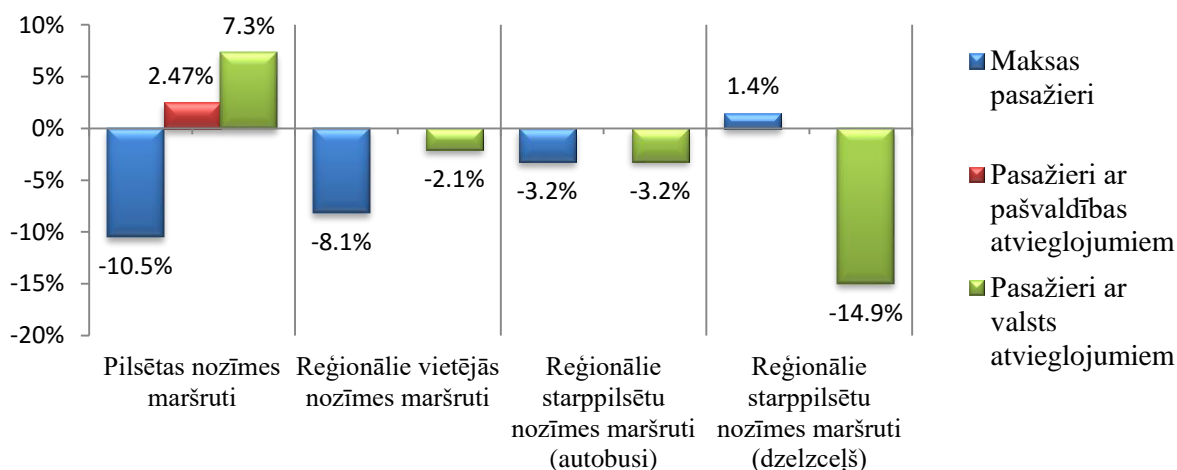
	Par maksu pārvadāto pasažieru braucienu skaits	Ar valsts noteiktām braukšanas maksas atvieglojumiem pārvadāto pasažieru braucienu skaits	Ar pašvaldības noteiktām braukšanas maksas atvieglojumiem pārvadāto pasažieru braucienu skaits	Kopā
Pilsētas nozīmes maršruti	35 106 197	5 513 805	53 182 769	93 802 771
Reģionālie vietējās nozīmes maršruti	8 142 963	1 352 009		9 494 972
Reģionālie starppilsētu nozīmes maršruti (autobusi)	4 458 250	950 181		5 408 431
Reģionālie starppilsētu nozīmes maršruti (dzelzceļš)	7 580 661	514 116		8 094 777
<b>Kopā</b>	<b>55 288 071</b>	<b>8 330 111</b>	<b>53 182 769</b>	<b>116 800 951</b>

Kopā reģionālos autobusu pārvadājumos 2016.gada 1.pusgadā ir veikti 14.9 milj. braucieni, kas ir par 6% mazāk nekā 2015.gada 1.pusgadā, pārvadājumos pa dzelzceļu tika veikti 8.09 milj. braucieni, kas ir 2015.gada 1.pusgada līmenī, republikas pilsētās tika veikti 93.8 milj. braucieni, kas ir par 3% mazāk nekā iepriekšējā gada līdzvērtīgā periodā. (skat attēls Nr.4)

Pasažieru skaita samazinājuma iemesli reģionālajos pārvadājumos tiek vērtēti ar kopējām iedzīvotāju skaita izmaiņām un labklājības līmeņa paaugstināšanos, kad pārvietošanās tiek nodrošināta ar citiem transporta veidiem (pārsvarā vieglais transports), kā arī jāņem vērā ēnu ekonomikas sekas, kas tiek realizēta no neregulāro pārvadātāju puses un urbanizācija. Savukārt pilsētas pārvadājumos pārvadāto pasažieru skaits samazināšanas iemesli ir labklājības līmeņa paaugstināšanos (palielinās privāto automašīnu skaits) un sabiedriskā transporta braukšanas maksas pieaugumu vairākās republikas pilsētās.

Attēls Nr.4

### Kopējās pasažieru skaita izmaiņas (%-tos)



Salīdzinot 2016.gada 1.pusgada datus ar 2015.gada 1.pusgadu, kopējais pārvadāto pasažieru skaits pasažieru kategorijās, kurām normatīvajos aktos noteiktajā kārtībā ir tiesības izmantot sabiedrisko transportu bez maksas un kuru pārvadājumu izdevumus sedz no valsts budžeta, ir samazinājies par 2.71%. Analizējot reģionālās nozīmes pārvadājumos pārvadātās personu kategorijas, pārvadāto pirmsskolas vecuma bērnu skaits samazinājies par 13.5%, bērnu bāreņu skaits - par 7.7%, pārvadāto politiski represēto personu skaits ir palielinājies par 3.2% un pārvadāto invalīdu skaits ir palielinājies par 4.2%.

Savukārt pārvadāto pasažieru skaits kategorijās, kurām republikas pilsētu pašvaldības ir noteikusi braukšanas maksas atvieglojumi ir palielinājies par 2.5%.

Kompensējamo zaudējumu apmērs par personu, kuras ir tiesīgas izmantot valsts noteiktos braukšanas maksas atvieglojumus sabiedriskajā transportā, pārvadāšanu ir palielinājies par invalīdu pārvadāšanu – par 7.4%. Savukārt parējās kategorijās kompensācijas apmēri samazinās – politiski represētām personām samazinājums ir 3.5%, bērniem bāreņiem – 9.1% un pirmsskolas vecuma bērniem – 14.4%. (skat. Tabula Nr.6)

**Informācija par 2016.gada 1.pusgadā pārvadātājām pasažieru kategorijām, kuras ir tiesīgas izmantot sabiedrisko transportu bez maksas**

<b>Pasažieru kategorija</b>	<b>Pasažieru skaits</b>	<b>Zaudējumi (EUR)</b>
Invalīdi	7 512 421	8 131 834
Politiski represētās personas	194 326	317 426
Bērni bāreņi	206 601	318 431
Pirmsskolas vecuma bērni	416 763	550 121
<b>KOPĀ:</b>	<b>8 330 111</b>	<b>9 317 812</b>